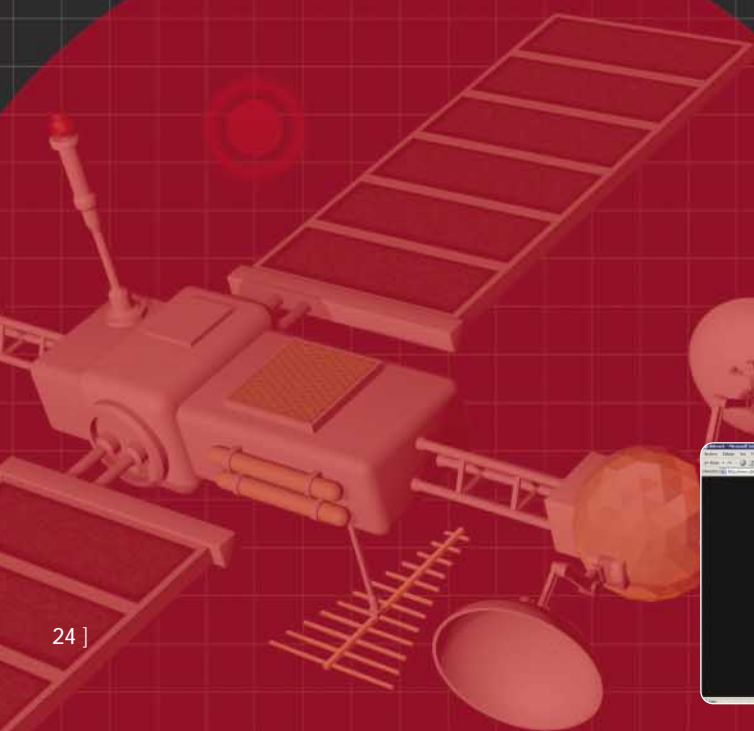


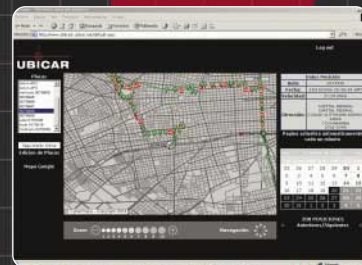
Dispositivo satelital

Para estar siempre ubicados

El nuevo sistema GPS puede seguir y rastrear el recorrido de un vehículo en cualquier momento, desde una computadora conectada a Internet.



• Página de acceso, Ubitrack.



• Página Ubitrack.
www.ubitrack.ubicar.net



La empresa Ubicar lanzó un sistema de seguimiento satelital por GPS denominado Ubitrack para monitorear vehículos y flotas. El dispositivo es autogestionable y de uso muy fácil, ya que el cliente sólo tiene que conectarlo al encendedor del vehículo e ingresar en la página web de la empresa con un password para poder localizar su automóvil en la pantalla.

“Ubitrack es un sistema totalmente autogestionable para el seguimiento y control de vehículos. **Ha sido un desarrollo de nuestra compañía que pretende brindar al usuario una herramienta sencilla para el seguimiento de sus autos. Adquiriendo el dispositivo, el cliente sólo tiene que conectarlo al encendedor del vehículo e ingresar en nuestra página web (www.ubitrack.ubicar.net) con el usuario y el password correspondiente, para poder ver su vehículo en la pantalla.** Todas las computadoras con acceso a Internet se transforman, de esta manera, en una estación de monitoreo”, explica Roberto Enríquez, Gerente de marketing y ventas de la firma.

Cómo funciona

En la parte principal de la pantalla aparece el mapa, totalmente navegable con las posiciones del vehículo. Sobre la izquierda de la pantalla, en caso de tener más de un vehículo con Ubitrack asociado a esta cuenta, va a tener la lis-

ta de unidades, desde la cual puede escoger el vehículo a visualizar. En la derecha del monitor, puede verse el detalle de la última posición enviada por el dispositivo (identificación del móvil, posición, fecha y hora, entre otros).

Por otra parte, el usuario tiene acceso a un calendario para ver los recorridos guardados para los días anteriores. Una característica importante es la opción de representar todo el recorrido sobre las fotos cartográficas similares al Google Earth, lo que mejora la representación de la zona en la que el vehículo se mueve.

El dispositivo toma señales del satélite a partir de las cuales obtiene el posicionamiento de la unidad. Esta posición es transmitida como dato a través de un módulo de telefonía celular específico y es recibido en los servidores del centro de procesamiento de datos, donde son interpretados y transformados en el formato gráfico plasmado en el mapa al que accede el usuario a través de Internet.

El sistema actualiza automáticamente su posición a cada minuto aproximadamente. Con esto, se produce una nueva marca en el mapa, la cual al colocar el puntero del mouse sobre ésta nos informa la hora y la velocidad entre puntos. El dispositivo puede acumular en su memoria información de más de 2.500 registros que serán actualizados y enviados apenas reconozca la aparición del servicio. ■

Por Leandro Gutiérrez
crashtest-revista@cesvi.com.ar

Ubicar cuenta hoy con tres líneas de productos: el sistema de rastreo y localización vehicular, el monitoreo de propiedades -línea que se amplió este año con la llegada del Ubicall- y el Ubitrack, el sistema de seguimiento satelital por GPS.



- Desde el Departamento de Investigación y Desarrollo se crean nuevos dispositivos.
- El sistema va conectado al encendedor del vehículo.
- También se producen productos para América Latina (Bolivia, Chile, México y Uruguay).