

❄️ Vacaciones de invierno

Claves para un viaje seguro



4]

Algunos pueden darse el gusto de disfrutar de unas vacaciones de invierno y recorrer cientos de kilómetros por el interior del país. Pero lo que parecería un viaje de placer puede convertirse en una pesadilla si los conductores no son precavidos ante la presencia de agentes climáticos no habituales para ellos. En esta nota brindamos una serie de recomendaciones para vacacionar sin inconvenientes.

Si bien las vacaciones de invierno resultan ser el corte ideal para el año, también tienen su lado oscuro. Los conductores se desplazan en muchos casos más de 1.000 kilómetros para alcanzar los centros turísticos y esto puede acarrear consecuencias negativas.

Tenga en cuenta para un viaje seguro...

- Verificar el estado de las cadenas para que no existan eslabones a punto de cortarse.
- Guardar en una gabeta en el vehículo alimentos de alto nivel calórico ya que los atascamientos por nieve pueden llegar a durar días.
- Nunca transite en estas zonas con menos de medio tanque de combustible.
- Una pala puede ser un elemento vital para sacarnos de un atascamiento.
- Esté atento a los pronósticos de tiempo zonales donde es común que adviertan la presencia de hielo o nieve sobre la ruta.
- Aplique el freno con moderación logrando la sensibilidad sobre el pedal que evite el bloqueo.
- En las zonas donde las montañas hacen sombra es común encontrar hielo: disminuya la velocidad y esté atento al comportamiento del vehículo.
- Es también común encontrar hielo en puentes o rutas a sobre nivel más expuestos a los vientos.
- En caso de pérdida de control mantenga la calma, no toque el freno e intente colocar un cambio menor.
- Si su objetivo es un viaje de placer en zonas heladas elija salir de allí luego de las 11:00 de la mañana cuando el sol ya haya calentado la ruta.



Las condiciones de circulación que proponen las principales rutas de acceso a los centros invernales suelen ofrecer condiciones muy difíciles de resolver para un conductor que habitualmente se moviliza en un ámbito urbano.

Las rutas, producto de un clima adverso, suelen presentar condiciones muy distintas a las que habitualmente poseen el resto del año. Por tal razón es posible que el conductor desinformado caiga en alguna de estas trampas que echará por tierra su plan de viaje.

Si bien las vacaciones de invierno resultan ser el corte ideal para el año, también tienen su lado oscuro. Los conductores se desplazan en muchos casos más de 1.000 kilómetros para alcanzar los centros turísticos, en condiciones climáticas muy severas, como los fríos extremos, nieve, niebla o vientos muy fuertes como los que suelen azotar a las regiones del sur del país. **Si no se tienen en cuenta las reglas básicas para un viaje seguro, un accidente puede convertir el placer en pesadilla.**

En principio, prepare el vehículo para el frío, coloque anticongelantes a los líquidos de refrigeración y limpiaparabrisas, chequee la batería, el estado de los limpiaparabrisas, neumáticos y alineación de los faros. Por otro lado, no olvide colocar en su equipaje las cadenas para las ruedas de tracción.

Sin ninguna duda la condición más difícil para transitar por una ruta es cuando presenta hielo ya que éste es muy complicado de percibir; en zonas de sombra presenta lo que comúnmente se conoce como hielo negro, que sorprende al conductor cuando ya se encuentra sobre él. Su vehículo comienza a perder estabilidad y controlarlo es sumamente difícil aún para una persona experta en estas situaciones. Para que esto no le ocurra **evite transitar por la ruta sobre el amanecer, es en este punto donde el hielo comienza a lavarse y los neumáticos tienen una mí-**

Claves para un viaje seguro

nima adherencia. Recuerde circular a la mínima velocidad posible en zonas de sombra.

El segundo factor en grado de dificultad es la nieve. Si bien se puede percibir y permite adecuar la velocidad, su principal peligro radica no solamente en la pérdida de adherencia de los neumáticos sino que además produce una disminución extrema de la visibilidad sobre el parabrisas. Al tapar la ruta, el conductor pierde la noción del camino. En estas condiciones es conveniente demorar la partida y solamente transitar cuando la ruta esté despejada. Si eventualmente debe circular en estas condiciones no olvide llevar un par de cadenas para colocar en las ruedas de tracción o dotar a sus neumáticos de clavos. Otra opción posible es colocar neumáticos de invierno, los cuales en su banda de rodadura presentan un dibujo que evita que se pegue la nieve.

Un tema para considerar es el viento, cuando éste sopla con furia suele torcer la dirección y generar maniobras imprevistas. Es conveniente en esos casos sujetar el volante con fuerza pero sin rigidez y aminorar la velocidad. Puede ser especialmente peligroso cuando existe un obstáculo que tapa el viento y al superarlo el mismo actúa de una manera muy sorpresiva y brusca, un efecto común cuando se están realizando adelantamientos de camiones, se sale de un túnel o nos cruza un vehículo de mayor tamaño.

Muchos conductores tiran del volante para contrarrestar la acción del viento en el momento en que éste merma súbitamente. Esta fuerza se traduce en un violento volantazo que desestabiliza al vehículo. En estos casos es muy importante aumentar las distancias de seguridad tanto



del vehículo que nos antecede como las laterales en el caso de sobrepasar o cruzarnos con otro vehículo.

En el afán de ganar tiempo, algunos conductores deciden emprender su viaje en horario nocturno. **Nuestra experiencia nos indica que el 70% de los accidentes con víctimas tiene lugar durante la noche.** Comúnmente un conductor no habituado a transitar de noche tiene una serie de limitaciones fisiológicas que son muy difíciles de superar, como la dilatación de las pupilas, la disminución de la agudeza y el campo visual, una pobre apreciación de los objetos y del movimiento que hacen de cada situación que se presente en la ruta un verdadero imprevisto. Un conductor en esta situación hace poco o nada para evitar el accidente.



Reconstrucción de un Accidente de Tránsito

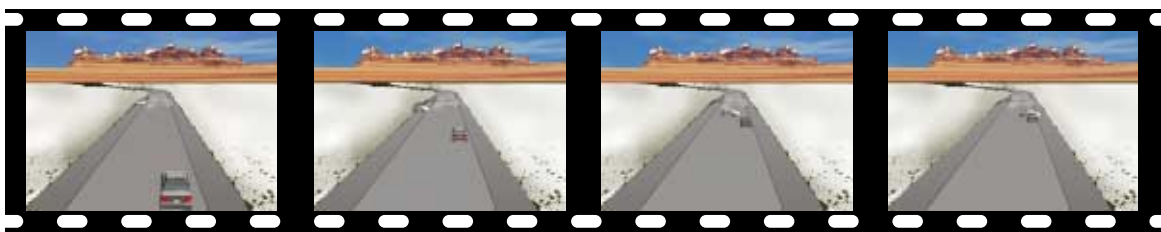
El accidente que analizamos ocurrió próximo a la ciudad de Esquel durante las vacaciones de invierno del año pasado. Una familia que se había alojado en esta ciudad con la intención de disfrutar de las excelentes pistas de esquí sale a media mañana con su Renault Clio para aprovechar al máximo el día que se presentaba excelente, poco viento y la nieve que cubría los cerros cercanos sólo se había presentado como una ligera llovizna en la ciudad.

Deciden tomar la ruta de asfalto sin apuro ya que conocían los cuidados que hay que tener en estas rutas del sur que según los lugareños “son un poco traicioneras, sobre todo en invierno”. Habían recorrido más de una hora sin ningún tipo de problemas, cuando al entrar a una curva notan de repente que el vehículo empieza a perder estabilidad, el conductor intenta corregirlo pero poco puede hacer para mantener la trayectoria; en principio el auto se sale por el sector externo de la curva para

luego regresar al sector interno y direccionarse hacia su propia banquina.

El propio instinto le hizo al conductor pegar un volantazo brusco para volver a ingresar a la ruta, y fue en ese momento que se dio cuenta que un Ford Escort que circulaba de frente inevitablemente iba a impactarlo. El golpe fue muy fuerte y las consecuencias fueron terribles para ambos vehículos.

El no uso del cinturón de seguridad en el momento del impacto magnificó las consecuencias de las lesiones, en especial en los niños que si bien iban en el asiento trasero, sufrieron heridas muy fuertes producto de los impactos dentro del habitáculo. El análisis inmediato posterior pudo determinar que la presencia de hielo en la curva, posiblemente producto de la lluvia y la helada de la madrugada, fue el factor principal para que el conductor del Renault Clio pierda el control del vehículo.



Fotograma 1: El Renault Clio empieza a perder estabilidad. / Fotograma 2: Luego de la curva el automóvil se direcciona hacia su propia banquina. / Fotograma 3: Intenta corregir y pega un volantazo brusco para volver a ingresar a la ruta. / Fotograma 4: El Renault Clio descontrolado impacta de frente con un Ford Escort que circulaba en sentido contrario.

Sin ninguna duda la condición más difícil para transitar por una ruta es cuando presenta hielo ya que éste es muy difícil de percibir.

Gustavo Brambati
seguridadvial@cesvi.com.ar



Vacaciones de invierno

Nuestra experiencia nos indica que el 70% de los accidentes con víctimas tiene lugar durante la noche.

