

NUMERO VIN

El DNI de su vehículo

El número VIN (Vehicle Identification Number), Número de Identificación Vehicular, está formado por 17 caracteres alfanuméricos cuya finalidad es identificar a los vehículos determinando el origen, la marca, el modelo y sus características de fabricación.

A mediados de los años '50 los fabricantes americanos de automóviles comenzaron a estampar números en los vehículos y en sus piezas. Al número de identificación del vehículo se lo llamó "VIN". **El propósito obvio era dar una descripción exacta del vehículo cuando los números de la producción en masa comenzaban a subir significativamente.**

A principios de los '80 la administración nacional de la seguridad en el tránsito de autopistas (departamento del transporte de Estados Unidos), ordenó que todos los vehículos debían contener un número de identificación vehicular de 17 caracteres. Esto estableció el sistema del número VIN para la mayoría de los fabricantes de vehículos tal como se lo conoce actualmente.

El Número de Identificación Vehicular o Número de Chasis, como puede encontrarlo en la cédula verde de su automóvil está formado por 17 caracteres alfanuméricos cuya finalidad es identificar a los automóviles, remolques, motocicletas y ciclomotores. A través del mismo podemos determinar el origen, la marca, el modelo y las características de fabricación de los distintos automóviles.

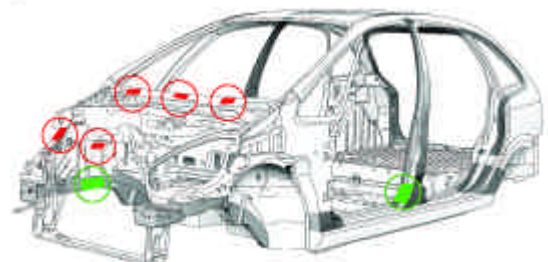
Características

El número VIN debe marcarse en forma legible, inalterable y duradera. Se encuentra estampado o acuñado bajo relieve sobre una pieza solidaria al vehículo como es el chasis, y además puede presentarse en forma de troquelado.

En el caso de una carrocería autoportante lo encontramos sobre una pieza estructural o de baja frecuencia de sustitución, como en el pasarruedas, el parallamas o el piso del habitáculo. También se puede ubicar en las placas identificatorias del vehículo situadas sobre el frente o parante del mismo.

Sólo se utilizan cifras árabes y letras latinas mayúsculas, quedando excluidas las letras I, O y Q, por cualquier posible confusión con algún número o letra de características semejantes.

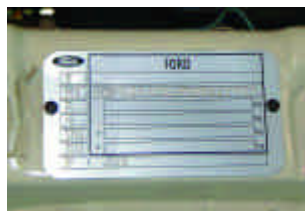
Ubicación



Placas identificatorias

Número VIN estampado

Siguiendo las normas ISO, el número de identificación del vehículo suele encontrarse preferentemente en la mitad delantera derecha del vehículo, debido a que es la zona de menor frecuencia de choque. En algunos países europeos es obligatorio que se pueda leer el número VIN desde el exterior del vehículo. La ubicación del mismo es detrás del parabrisas en una zona contigua al parante.



Estructura

El número VIN consta de 3 secciones:

1ra: WMI - Identificador Mundial del Fabricante

8AW ZZZ5XZ 1A000001

Esta sección consta de tres caracteres:

• **Primer caracter:** Indica el área geográfica del fabricante. Estas áreas se dividen por continentes de acuerdo a la tabla que se detalla a continuación:

CONTINENTE	CODIFICACION ALFANUMÉRICA
América del Norte	NP 1, 2, 3, 4, 5
Oceanía	NP 6 y 7
América del Sur	NP 8, 9 y 0
África	De A a H
Asia	De J a R
Europa	De S a Z

• **Segundo caracter:** Indica el país específico dentro del área geográfica. Por ejemplo:
 8A = Argentina, 9B = Brasil, WD = Alemania.
 La combinación de los dos primeros caracteres hace que la identificación del país sea única.

A continuación, se adjuntan tablas con la descripción de los países más importantes:

MERCOSUR

PAÍS	CLAVE
Argentina	(8A a 8E)
Brasil	(9A a 9E) y (93 a 99)
Chile	(8F a 8J)

RESTO DEL MUNDO

CONTINENTE	PAÍS	CLAVE
Amér. del Norte	EE.UU	(1A a 1Z); (10 a 19); (4A a 4Z); (40 a 49); (5A a 5Z); (50 a 60)
Amér. del Norte	México	(3A a 3W)
Asia	Japón	(J0 a J9); (JA a JZ)
Asia	Corea	(KL a KR)
Europa	Alemania	(W0 a W9); (WA a WZ); SN; SP; SR; SS y ST
Europa	España	(VS a VW)
Europa	Francia	(VF a VR)
Europa	Italia	(ZA a ZR)

Nota: Los datos entre paréntesis () involucran intervalos de letras o números, salvo las letras I, O y Q.

• **Tercer caracter:** Indica el fabricante del vehículo dentro del país. Si este caracter fuera el N°9 significa que el fabricante produce menos de 500 vehículos por modelo.

Con la combinación de los tres primeros caracteres la identificación del fabricante es única.

MERCOSUR

ARGENTINA	CLAVE	BRASIL	CLAVE
FABRICANTE	CÓDIGO	FABRICANTE	CÓDIGO
Volkswagen	8AW	Volkswagen	9BW
Fiat	8AP	Fiat	9BD
Peugeot	8AD	Honda	93H
Renault	8A1	Renault	93Y
Ford	8AF	Ford	9BF
General Motors	8AG	General Motors	9BG

RESTO DEL MUNDO

CONTINENTE	PAÍS	CÓDIGO	FABRICANTE
Amér. del Norte	EE.UU	1FD	Ford Motor Co.
Amér. del Norte	México	3VW	Volkswagen de México
Asia	Japón	JHM	Honda Motor Co. Ltd. Japón
Europa	Alemania	WVW	Volkswagen
Europa	Francia	VF1	Renault Francia

La tendencia mundial de los fabricantes es mantener el tercer dígito del número VIN en todos los países donde se producen sus vehículos, con el fin de poder ser identificados fácilmente, independientemente de su procedencia. Por ejemplo:

VOLKSWAGEN	
Sigla WMI	Procedencia
8AW	Argentina
9BW	Brasil
WVW	Alemania



VF3 3CN6AP1 Y400321
Peugeot de Francia



8AD 3CN6AP4 G003230
Peugeot de Argentina



2da: VDS - Sección de Descripción de Vehículo

8AW ZZZ5XZ 1A000001

Esta sección comienza en el cuarto dígito, estando conformada por los siguientes 6 caracteres.

Esta parte está reservada para las especificaciones del vehículo, tales como modelo, motor, distancia entre ejes, etc. Para esta sección no existe un standard ISO, el significado y la secuencia de los caracteres son determinados por el fabricante. Sólo en Estados Unidos emiten las reglas acerca de cómo debería usarse esta sección.

Por ejemplo para el Número VIN:

935 FC8HXK 3A753084		
935 = Citroën Brasil		
Conformación del VDS: FC8HXK		
F	Modelo	C3
C	Carrocería	5 Puertas
8HX	Motor	DSL DV4TD
K	Caja de cambios	Manual 5 marchas Norma L4

Los caracteres del número VIN que sean Z (zetas) o 0 (ceros) son utilizados como constantes careciendo de valor.

3ra: VIS - Sección de Indicación de Vehículo

8AW ZZZ5XZ 1A000001

Esta sección comienza en el décimo dígito, estando conformado por los siguientes 8 caracteres.

En principio, la interpretación es libre para todos los fabricantes, **solo los últimos 4 caracteres de esta sección son obligatoriamente numéricos, e indican el número de orden de fabricación.** Si el fabricante desea ingresar un año de modelo y/o lugar de fabricación, suele ubicar estos caracteres en las primeras dos posiciones del VIS.

Para el año del modelo es común utilizar el décimo dígito del VIN, existiendo una lista que la mayoría de los fabricantes utiliza. (Ver tabla adjunta.)

46] Este dato es de gran ayuda para poder identificar los repuestos del vehículo. **Podemos encontrarlo grabado en los cristales del automóvil y en forma de etiquetas en parantes o compartimiento motor.**



ASIGNACIÓN DEL AÑO DE FABRICACIÓN

AÑO	CÓDIGO	AÑO	CÓDIGO
1971	1	1981	B
1972	2	1982	C
1973	3	1983	D
1974	4	1984	E
1975	5	1985	F
1976	6	1986	G
1977	7	1987	H
1978	8	1988	J
1979	9	1989	K
1980	A	1990	L

AÑO	CÓDIGO	AÑO	CÓDIGO
1991	M	2001	1
1992	N	2002	2
1993	P	2003	3
1994	R	2004	4
1995	S	2005	5
1996	T	2006	6
1997	V	2007	7
1998	W	2008	8
1999	X	2009	9
2000	Y	2010	A

Observación: Se denomina año de fabricación al periodo anual durante el cual el vehículo es fabricado, o el año correspondiente al modelo del vehículo definido por el fabricante. Dicho año puede no coincidir con el año calendario.

Podemos decir que el número VIN es el DNI del automóvil. Permite identificar a un vehículo en forma legal, también conocer los antecedentes del mismo y es de vital importancia como elemento de prevención policial en materia de control para evitar el fraude y el tráfico ilegal de automóviles. Además, nos permite obtener una gran cantidad de información de suma importancia y utilidad para compañías de seguros y el mercado reparador en general.

Si bien se conoce la importancia de dicho número, todavía no existe una normativa que establezca un criterio fijo y ordenado para la codificación del número VIN que sea de cumplimiento estricto para los fabricantes de autos. Por este motivo, se da lugar a la utilización de criterios optativos para definir algunos de los dígitos identificadores del número de identificación vehicular.